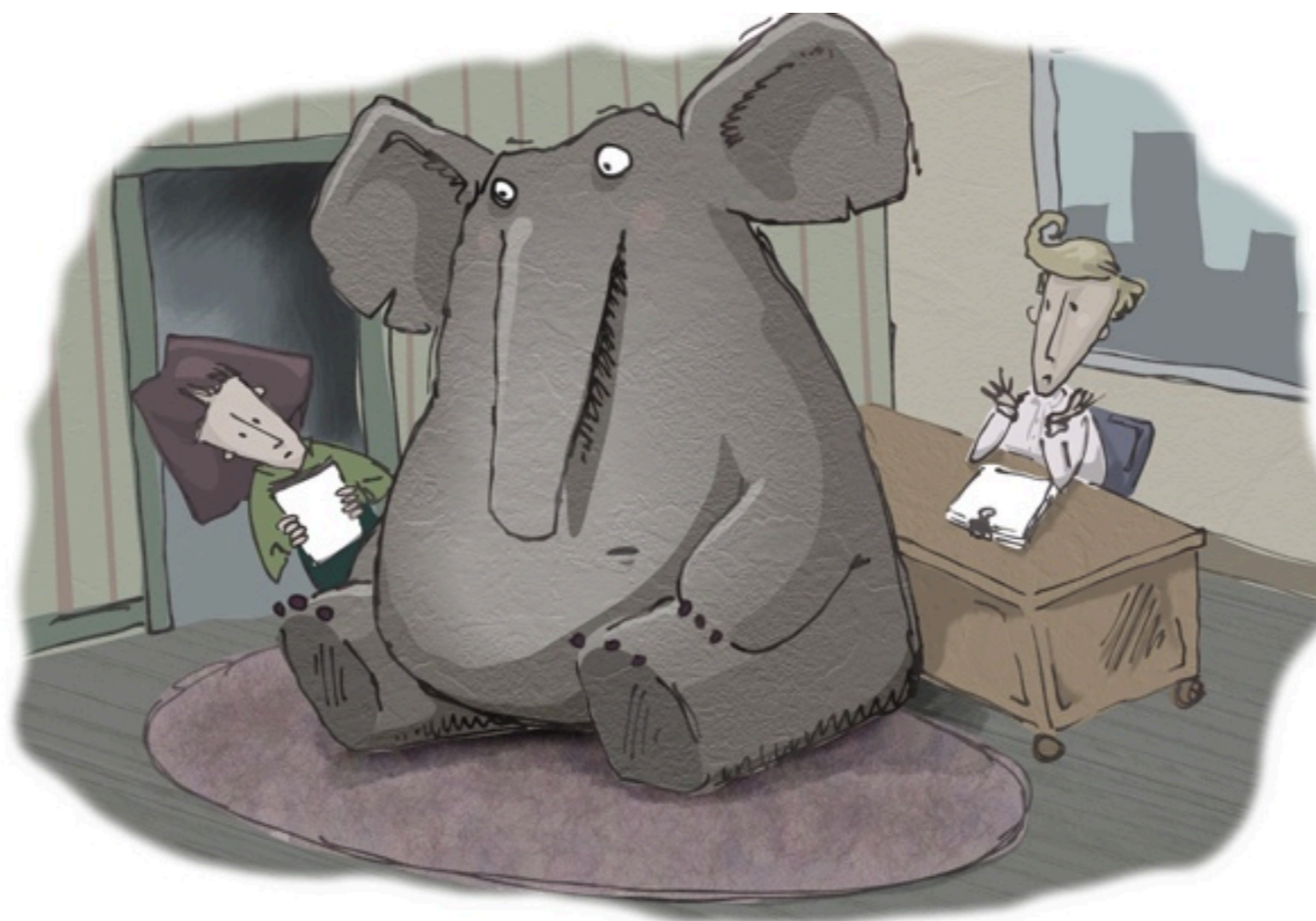


DIA 6 DE OUTUBRO



DIA MUNDIAL DA SEXUALIDADE

Não ignore o elefante no consultório!

Fale ativamente com os seus utentes sobre sexualidade e pesquise sintomas de disfunção sexual.

A sexualidade é um componente importantíssimo de um ser humano, sendo a sua abordagem uma componente crucial numa avaliação holística do paciente.

A pesquisa de sintomas de disfunção sexual permite o diagnóstico precoce de doenças crónicas graves, como diabetes mellitus, patologia cardiovascular, doença aterosclerótica, síndrome de apneia obstrutiva do sono, patologia tiroideia e patologia prostática.

A disfunção sexual é um preditor de mortalidade precoce e apenas 10% dos utentes admitem espontaneamente este problema ao seu médico.

Não ignore o elefante no consultório!

Fale ativamente com os seus utentes.