

# Programa

# 70 ENCONTRO

## Anual de Diabetologia da APMGF

Coimbra

15

16

novembro

2019



ASSOCIAÇÃO PORTUGUESA DE  
MEDICINA GERAL E FAMILIAR

Comissão Científica e Organizadora . . . . . 4

Júri de Comunicações Livres . . . . . 4

Convidados . . . . . 5

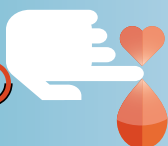
Programa Científico . . . . . 7

Posters . . . . . 12

Informações sobre Comunicações Livres e Posters . . . . . 13

Secretariado e Informações Gerais . . . . . 14

Patrocinadores . . . . . 15



# 1.º Encontro Anual de Diabetologia da APMGF

15 e 16 de novembro de 2019

Coimbra

## Comissão Científica

Bruno Heleno	Miguel Cancela
Daniela Correia	Nelson Romão de Brito
José Augusto Simões	Paulo Santos
Luiz Miguel Santiago	Pedro Augusto Simões
Manuel Rodrigues Pereira	

## Júri Comunicações Livres

Ângela Santos Neves	Luiz Miguel Santiago
Daniela Correia	Paulo Santos
José Augusto Simões	

## Organização

Associação Portuguesa de Medicina Geral e Familiar  
Grupo de Estudos em Diabetologia da APMGF

## Convidados

Bastonário da Ordem dos Médicos  
Presidente do Conselho Regional do Centro da Ordem dos Médicos  
Presidente da Associação Protetora dos Diabéticos de Portugal  
Presidente da Sociedade Portuguesa de Diabetologia  
Presidente da Sociedade Portuguesa de Endocrinologia, Diabetes e Metabolismo  
Presidente da Sociedade Portuguesa de Medicina Interna



**Oradores** Inês Rosendo  
Médica de Família. USF Coimbra Centro, ACeS Baixo Mondego, ARS Centro.  
Assistente, Faculdade de Medicina da Universidade de Coimbra. Doutorada da Clínica  
Universitária de Medicina Geral e Familiar da Faculdade de Medicina de Coimbra  
Ana Filipa Cardoso  
Enfermeira. Professora Adjunta, Escola Superior de Enfermagem de Coimbra

18:00 – 19:30

**SALA SANTA CLARA****Comunicações Livres – Apresentação de Relatos de Caso**

**Dinamizadores** Miguel Melo  
Médico Endocrinologista. Serviço de Endocrinologia, Diabetes e Metabolismo  
do Centro Hospitalar Universitário de Coimbra. Professor Auxiliar,  
Faculdade de Medicina da Universidade de Coimbra  
Nelson Romão de Brito  
Médico de Família. USF de Quarteira e elo com a UCF de Diabetes, ACeS Algarve  
Central, ARS Algarve, IP. Assistente Convidado, Departamento de Ciências  
Biomédicas e Medicina da Universidade do Algarve

**CO01 QUANDO A EXPLICAÇÃO É SIMPLES – UM CASO DE TRÁFICO!**

André Gonçalo Gomes Roque<sup>1</sup>, Eliana Bonifácio<sup>1</sup>  
<sup>1</sup>USF Aveiro/Aradas, ACeS Baixo Vouga

**CO02 NEM TUDO O QUE PARECE É... – A PROPÓSITO DE UM CASO CLÍNICO**

Adriana Sofia Camões Martins<sup>1</sup>, Ana Luísa Pinto<sup>1</sup>, Inês Santos Cruz<sup>1</sup>, Mariana Belo<sup>1</sup>,  
Carla Lunet<sup>1</sup>  
<sup>1</sup>USF Viriato

**CO03 MAU CONTROLO METABÓLICO, A QUANTO LEVAS...  
A PROPÓSITO DE UM CASO CLÍNICO**

Ana Luísa Rodrigues Pinto<sup>1</sup>, Adriana Martins<sup>1</sup>, Inês Santos Cruz<sup>1</sup>, Ana Jorge Lopes<sup>1</sup>,  
Carla Lunet<sup>1</sup>  
<sup>1</sup>USF Viriato

**CO07 COMPLICAÇÕES RARAS? NÃO TANTO ASSIM**

Ana Gabriel Torres<sup>1</sup>, Teresa Tapadinhas Coelho<sup>1</sup>  
<sup>1</sup>USF Mactamã

**CO09 RELAÇÃO ENTRE DOENÇA MENTAL E DM1: UM CASO DE AUTO-NEGLIGÊNCIA**

João Pedro Teixeira Baptista<sup>1</sup>, Mafalda Aveiro<sup>2</sup>, Cátia Brito<sup>3</sup>, Célia Conceição<sup>4</sup>  
<sup>1</sup>USF Algharb (Faro), <sup>2</sup>USF Ossoyoba, <sup>3</sup>USF Âncora, <sup>4</sup>USF Algha

**Sábado | dia 16 de novembro**

09:00 – 09:45

**SALA SANTA CLARA****Comunicações Livres – Apresentação de Temas de Revisão**

**Dinamizadores** José Augusto Simões  
Médico de Família. USF Caminhos do Cértoma, ACeS Baixo Mondego, ARS Centro.  
Professor Associado Convidado, Faculdade de Ciências da Saúde da Universidade  
da Beira Interior  
Daniela Correia  
Médica de Família. UCSP Vagos II, ACeS Baixo Vouga, ARS Centro

**CO06 METFORMINA NA PRÉ-DIABETES – EVIDÊNCIA DE BENEFÍCIO?**

Maria Isabel Bessa Cruz de Sá e Lucas<sup>1</sup>, Luís Paulo Fortunato Forreta Garcia<sup>2</sup>  
<sup>1</sup>USF Afonsoeiro, <sup>2</sup>USF Santiago de Palmela

**CO08 INTERVENÇÕES BASEADAS NA FAMÍLIA E AUTOGESTÃO DA DIABETES  
EM ADULTOS - UMA ATUALIZAÇÃO**

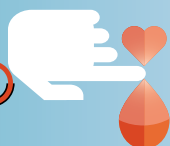
Natércia Maria Teixeira Joaquim<sup>1</sup>, Tiago Nunes<sup>2</sup>, Rui Miranda<sup>1</sup>  
<sup>1</sup>USF-Balsa, <sup>2</sup>USF-Mirante

09:45 – 11:00

**SALA SANTA CLARA****A Perspetiva do Doente sobre a DM e sobre o Papel das Equipas de Saúde  
na Gestão da Doença**

**Dinamizadores** Rosa Gallego  
Médica de Família  
Ângela Santos Neves  
Médica de Família. USF Araceti, ACeS Baixo Mondego, ARS Centro.  
Coordenadora do Grupo de Estudos em Diabetologia da APMGF

**Oradores** Luiz Miguel Santiago  
Médico de Família. USF Topázio, ACeS Baixo Mondego, ARS Centro.  
Professor Associado com Agregação, Faculdade de Medicina da Universidade  
de Coimbra. Diretor da Clínica Universitária de Medicina Geral e Familiar da Faculdade  
de Medicina de Coimbra  
Joaquim Álvaro  
Mestre em Formação em Segurança no Trabalho



11:30 – 12:45

**SALA SANTA CLARA****Como tratamos a Diabetes *Mellitus* tipo 2 em 2019**

**Dinamizadores** Davide Carvalho  
*Médico Endocrinologista. Diretor do Serviço de Endocrinologia, Diabetes e Metabolismo do Centro Hospitalar de São João. Professor na Faculdade de Medicina da Universidade do Porto. Presidente da Sociedade Portuguesa de Endocrinologia, Diabetes e Metabolismo*

Fernando Ferreira  
*Médico de Família. Diretor Executivo ACeS Cávado III, Barcelos/Esposende, ARS Norte*

**Orador** Manuel Rodrigues Pereira  
*Médico de Família. UCSP de Alcochete, ACeS Arco Ribeirinho, ARSLVT*

14:30 – 15:45

**SALA SANTA CLARA****Update no Controlo da Diabetes *Mellitus* – O que Medimos**

**Dinamizadores** Rosa Gallego  
*Médica Família*

Miguel Cancela  
*Médico de Família. USF Moliceiro, ACeS Baixo Vouga, ARS Centro*

**Orador** José Augusto Simões  
*Médico de Família. USF Caminhos do Cértoma, ACeS Baixo Mondego, ARS Centro. Professor Associado Convidado, Faculdade de Ciências da Saúde, Universidade da Beira Interior*

15:45 – 16:30

**SALA SANTA CLARA****Cerimónia de Encerramento**

Entrega de Prémios

## POSTERS

## Investigação

**PO05** PRESCRIÇÃO DA VACINA ANTIPNEUMOCÓCICA AOS DIABÉTICOS DE UMA USF: MELHORIA CONTÍNUA DA QUALIDADE

Ana Luísa Costa dos Reis Silva<sup>1</sup>, Luciana Costa<sup>1</sup>, Raquel Pinheiro<sup>1</sup>,  
Sandra Dias dos Santos<sup>1</sup>  
<sup>1</sup>USF Torrão

**PO10** CARACTERIZAÇÃO DA POPULAÇÃO E DOS CUIDADOS PRESTADOS NA CONSULTA DO PÉ DIABÉTICO NUMA USF

Fábio Emanuel Tomás Nunes<sup>1</sup>, Jorge Campos<sup>1</sup>, Maria José Almeida<sup>1</sup>, Glória Amaral<sup>1</sup>,  
Marília Lima<sup>1</sup>, Maria João Sousa<sup>1</sup>, Sofia M. Mendes<sup>1</sup>  
<sup>1</sup>USF Infante D. Henrique, Viseu

## Revisão de Tema

**PO04** CONHECIMENTO É PODER: LITERACIA EM SAÚDE E OUTCOMES EM DIABETES

Mónica Sofia Anta Loes<sup>1</sup>, Vera Sousa<sup>2</sup>  
<sup>1</sup>UCSP de Olhão, <sup>2</sup>UCSP de Olhão – Extensão de Moncarapacho

## Relato de Caso

**PO11** O IMPACTO DO LUTO NO CONTROLO GLICÉMICO DE UM DOENTE DIABÉTICO

Helena<sup>1</sup>  
<sup>1</sup>UCSP Baixa da Banheira

**PO12** LADA, UM DIAGNÓSTICO FORA DA CAIXA

Sara Catarina Alves Barbosa<sup>1</sup>, Lina Costa<sup>1</sup>, Rita S. Matos<sup>1</sup>  
<sup>1</sup>USF São Bento

## Informações sobre Comunicações Livres e Posters

## Comunicações Orais

O autor dispõe de 10 minutos para apresentação da sua comunicação oral, seguidos de cinco minutos para discussão.

O suporte informático da comunicação deve ser entregue na sala onde decorre a apresentação até ao início da respetiva sessão.

## Posters

Os posters deverão ser afixados das 14:00 às 15:30 horas de sexta-feira, dia 15 e retirados no Sábado, dia 16, a partir das 17:00 horas. No local haverá algum material para afixação, mas caso necessite de material específico deverá providenciá-lo.

## Secretariado e Informações Gerais

## Secretariado Científico

**Associação Portuguesa Medicina Geral e Familiar**  
Av. da República, n.º 97 - 1.º 1050-190 Lisboa Portugal  
Tel: +351. 21 761 52 50 Fax: +351. 21 793 31 45  
apmgf@apmgf.pt

## Inscrições/Alojamentos

## Leading

Rua Diogo do Couto, 1 B  
2799-537 Linda-a-Velha/Lisboa  
Telf: +351 217 712 634; Fax: +351 217 712 639  
apmgf@leading.pt

## Inscrições

	2.º Prazo Após 15/10/2019
Sócio APMGF	120 €
Interno Formação Geral	120 €
Não Sócio	160 €

A inscrição de **Congressista** permite o acesso ao espaço do evento, assistir às atividades científicas, exposição técnica, almoço de trabalho de sábado e restantes atividades organizadas. Será entregue uma pasta de documentação que inclui o Programa Científico e pen com Livro de Resumos.

Os Congressistas terão direito a **Certificado de Presença**.

Os cancelamentos de inscrições recebidos por escrito até 30 de setembro de 2019 serão reembolsados na totalidade, com uma penalização de 15€ de taxa de serviço. A partir dessa data não haverá lugar a reembolso. Os reembolsos serão processados após o Encontro.

### Horário de Funcionamento do Secretariado

6.ª Feira, 15 de novembro 13:30 – 19:30

Sábado, 16 de novembro 08:30 – 17:00

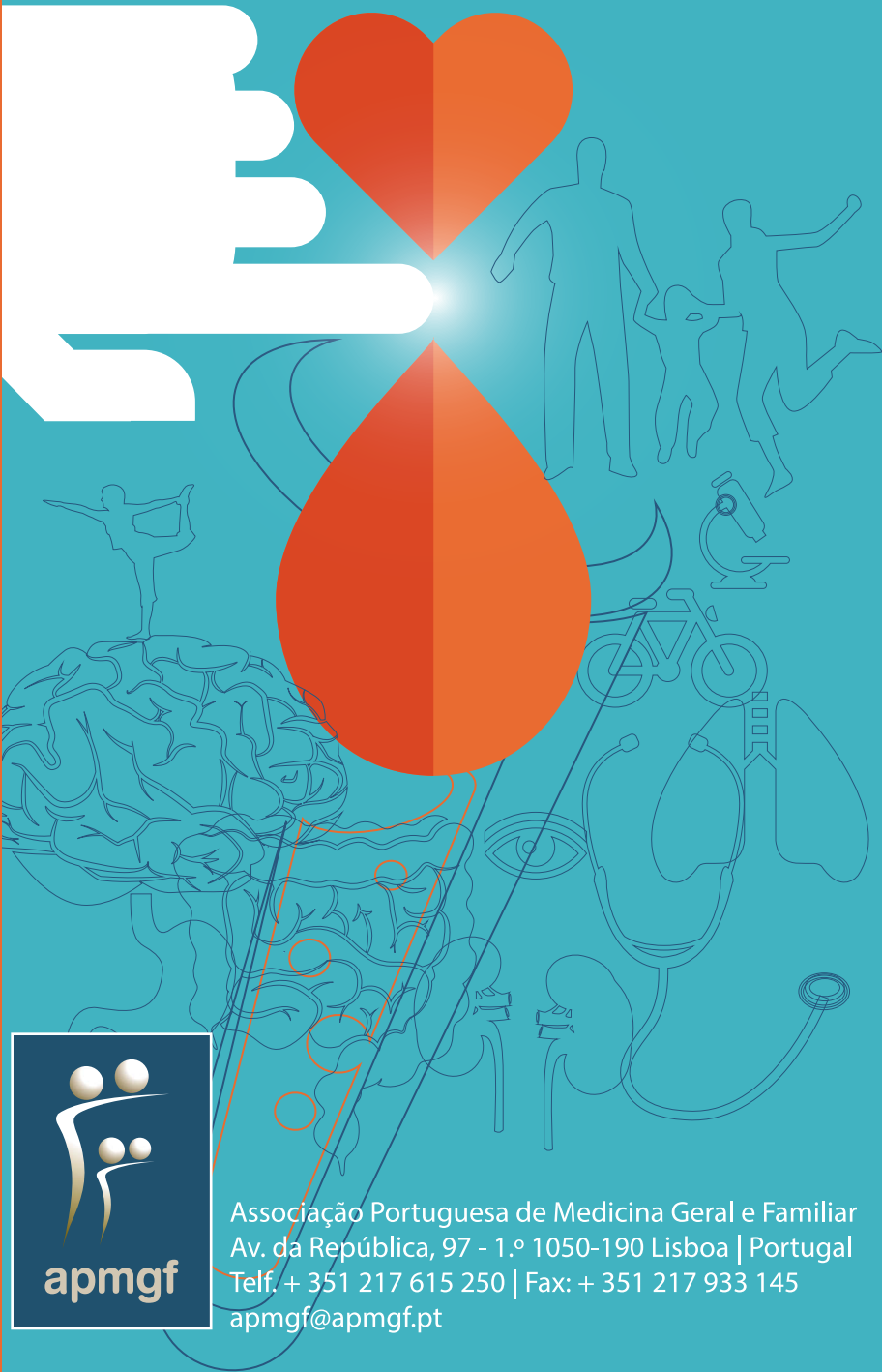
### Circulação nos espaços do Encontro

Só é permitida a circulação no espaço do Encontro das pessoas inscritas e devidamente credenciadas. A organização reserva-se o direito de solicitar a credenciação sempre que tal se justifique.

AstraZeneca 

 **Mylan**  
Better Health  
for a Better World





Associação Portuguesa de Medicina Geral e Familiar  
Av. da República, 97 - 1.º 1050-190 Lisboa | Portugal  
Telf. + 351 217 615 250 | Fax: + 351 217 933 145  
[apmgf@apmgf.pt](mailto:apmgf@apmgf.pt)