

Exemplo Prático de construção do horário

- Dados necessários ao construção do horário

Total Utentes da Lista: 1785

1º ano de vida – 11 crianças

2º ano de vida – 18 crianças

Crianças/Jovens (24 meses aos 18 anos) – 263 crianças/jovens

Mulheres em idade fértil (14 aos 54 anos) – 507 utentes

Recém-nascidos do ano anterior – 11 crianças

Diabéticos -132 utentes

Hipertensos - prevalência estimada de 20%

Nº utentes da lista com mais 18 anos – 1512 utentes

- Cálculo do número de horas para as consultas de SIJ:

$11 \times 6 \text{ cons/ano (1ºano)} + 18 \times 3 \text{ cons/ano (2ºano)} + 263 \times 1 \text{ cons/ano (24 meses -18 anos)} = 383 \text{ consultas/ano}$

$383 \text{ consultas} / 44 \text{ semanas} = 9 \text{ consultas por semana}$

Consulta 20 minutos \Rightarrow 3h por semana

- Cálculo do número de horas para as consultas de PF:

$507 \times 0,6 = 304 \text{ cons/ano}$

$304 \text{ consultas} / 44 \text{ semanas} = 7 \text{ consultas/semana}$

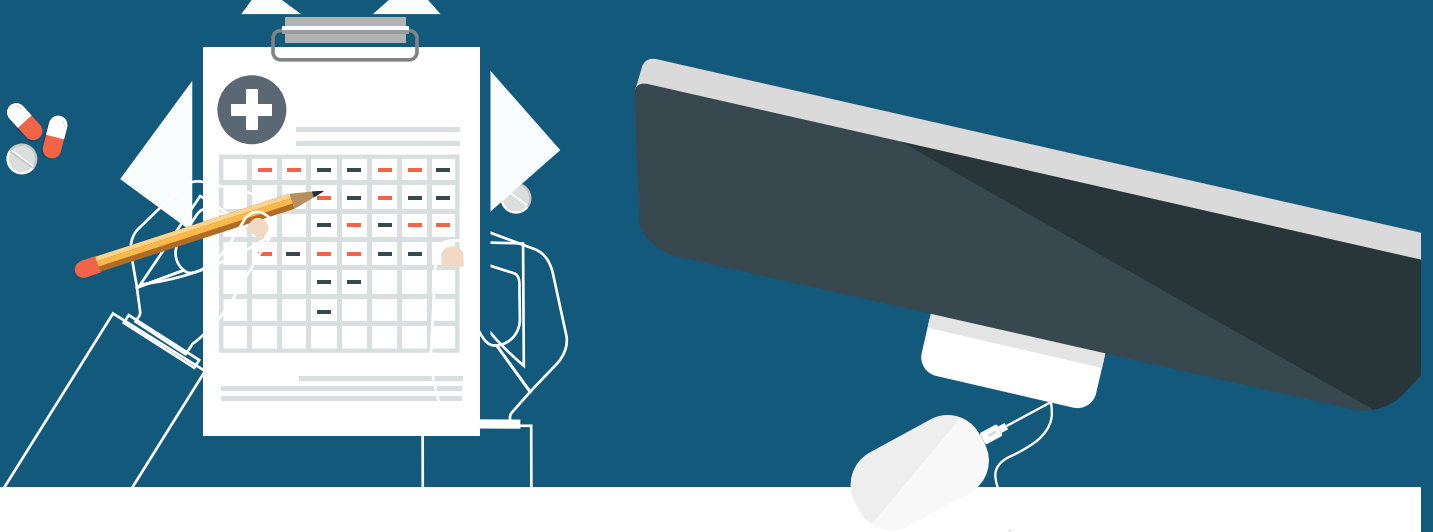
Consulta 20 minutos \Rightarrow 2h por semana

- Cálculo do número de horas para as consultas de Saúde Materna:

$11 \times 7 = 77 \text{ cons/ano}$

$77 \text{ consultas} / 44 \text{ semanas} = 2 \text{ consultas/semana}$

Consulta 20 minutos \Rightarrow 40min por semana



- Cálculo do número de horas para as consultas de Vigilância de Diabetes Mellitus:

$132 \times 2 = 264$ cons/ano

264 consultas / 44 semanas = 6 consultas/semana

Consulta 20 minutos \Rightarrow 2 h por semana

- Cálculo do número de horas para as consultas de Vigilância de Hipertensão:

$302 \times 2 = 604$ cons/ano

604 consultas / 44 semanas = 14 consultas/semana

Consulta 20 minutos \Rightarrow 5 h por semana

- Cálculo do número de horas para as consultas de Saúde de Adultos:

12 horas e 40 min de consultas de vigilância/grupos de risco

1 hora de domicílios

10 horas de consulta aberta

5 h de atividade assistencial não presencial (receituário, relatórios, declarações, MCDT)

3 horas não assistenciais (reuniões de serviço, organização, estudo)

Total: 32 horas

40 horas/semana – 31 horas e 40 min = 8 horas e 20 min de saúde de adultos (25 consultas/semana)

40 consultas não programadas

63 consultas programadas

$38,9\%$ de consulta não programada