

Estratégias para Melhorar a Adesão dos Utentes ao Tratamento Médico



Promoção da saúde através da capacitação do utente

Introdução:

Este folheto destaca estratégias eficazes para promover a adesão dos utentes ao tratamento médico, visando melhorar os resultados de saúde e a qualidade de vida.

Porquê é Importante?

A adesão inadequada ao tratamento médico pode resultar em complicações de saúde, readmissões hospitalares e custos adicionais.

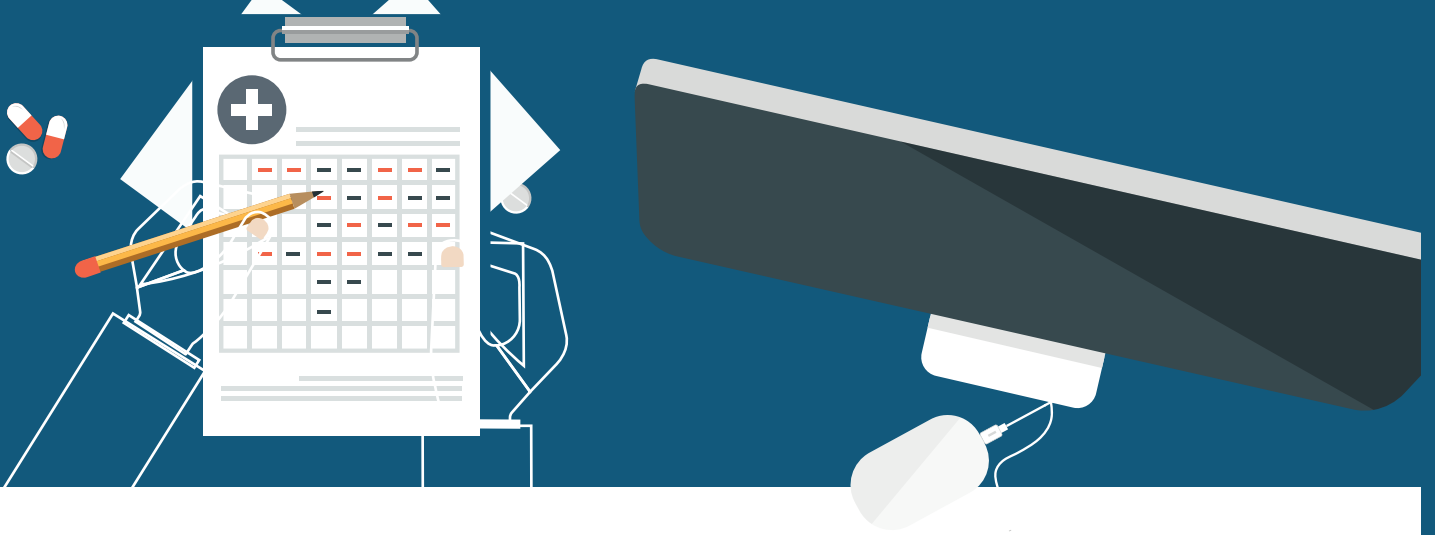
Uma boa adesão ao tratamento está associada a melhores resultados de saúde e redução da mortalidade.

A colaboração utente-médico é essencial para garantir que o tratamento prescrito seja seguido corretamente.

Estratégias Recomendadas:

Aumento da Literacia: Fornecer informações claras e compreensíveis sobre a condição médica, o tratamento e a importância da adesão.

Estabelecimento de objetivos realistas: Trabalhar em conjunto com o utente para definir metas alcançáveis e acompanhar o progresso ao longo do tempo.



Envolver a família e cuidadores: Incentivar a participação da família e cuidadores no apoio ao utente e na supervisão do tratamento.

Simplificar o regime de tratamento: Minimizar a complexidade do regime de tratamento, quando possível, e fornecer instruções claras sobre como seguir o plano.

Comunicação aberta e apoio contínuo: Estabelecer uma relação de confiança com o utente, encorajando-o a expressar preocupações e dúvidas com base na empatia.

Benefícios:

Melhoria da saúde e bem-estar do utente

Redução de complicações e necessidade de intervenções médicas adicionais

Melhoria da qualidade de vida e da satisfação do utente com o cuidado recebido

Conclusão:

A adesão dos utentes ao tratamento médico é fundamental para alcançar resultados de saúde positivos. Ao implementar estratégias eficazes de colaboração utente-médico, podemos promover uma maior adesão ao tratamento e melhorar o bem-estar geral dos utentes.

Contatos:

GEST - Grupo de Estudos de Gestão em Saúde, APMGF

E-mail: gest.apmgf@apmgf.pt